

# SUMM, SUMM, SUMM!

UNSERE KUNTERBUNTE BIENENWEIDE



**DEUTSCHE  
SAATGUT**

INVESTITION IN BODENSCHÄTZE

**DEIN BIENENWEIDE-  
PROJEKT-TAGEBUCH**

**MFG BIENENWEIDE**

# MACH BIENEN UND HUMMELN EINE FREUDE – MIT DEINER EIGENEN BIENENWEIDE!

Tagtäglich tragen unsere kleinen summenden Freunde dazu bei, dass wir uns über reiche Ernten freuen können. Dafür kannst Du Dich jetzt bedanken! Mit der **MFG BIENENWEIDE**-Mischung schaffst Du einen kleinen Lebensraum für Bienen, Hummeln und Schmetterlinge, in dem sie ihre Lieblingsnahrung Nektar und Pollen in Hülle und Fülle finden.



**AUSSAATZEIT**  
Optimale Saatzeit: Mai bis Juni  
Saatstärke: 1,5 Gramm je Quadratmeter



# DEIN MFG BIENENWEIDE-PROJEKT-TAGEBUCH

Mit Deiner **MFG BIENENWEIDE** erlebst Du jede Menge spannender Dinge: Wie Du das Projekt vorbereitet hast, was als Erstes geblüht hat, wann die erste Biene zu Besuch kam ... Genau dafür ist Dein Projekt-Tagebuch gedacht! **Nutze die vielen leeren Seiten, um diese Geschichten festzuhalten – in Worten, mit Fotos oder Zeichnungen, mit eingeklebten Bildern oder alles gemischt. Du entscheidest ganz allein!**



## TEILE DEINE GESCHICHTE

Beim **MFG BIENENWEIDE**-Projekt machen außer Dir natürlich noch viele andere mit! Wenn Du mit Deinen Eltern auf Facebook bei der Suche **MFG BIENENWEIDE** eingibst, könnt Ihr einander kennenlernen und Eure Bilder und Erfahrungen miteinander teilen. Schaut einfach mal rein! Bitte beachte, dass Deine Bilder von Deinen Eltern auf dieser Facebook-Seite gepostet werden müssen.

## VIEL SPASS! UND VIEL GLÜCK!

Mit Deinem Projekt-Tagebuch kannst Du sogar noch etwas Tolles gewinnen! Was und wie, das steht auf der nächsten Seite. Wir wünschen Dir, Deinen Freunden und Deiner Familie ganz viel Spaß mit Deiner **MFG BIENENWEIDE** und mit Deinem Projekt-Tagebuch.

Dein DEUTSCHE SAATGUT-Team

# GEWINNT DEIN MFG BIENENWEIDE-PROJEKT-TAGEBUCH EINEN PREIS?

Du kannst ab sofort loslegen oder gern auch erst später einsteigen.

Dein Projekt-Tagebuch sendest Du uns bitte bis spätestens zum 30. September 2020 an die MFG DEUTSCHE SAATGUT GmbH, Luise-Ullrich-Straße 20, 80636 München, zu. Damit nimmst Du automatisch an einem Gewinnspiel teil! Eine Jury wird sich alle Einsendungen anschauen und die fünf schönsten Bücher aussuchen. Aber auch die Plätze sechs bis fünfzehn werden prämiert.

Was es zu gewinnen gibt? Das bleibt eine Überraschung! Aber es wird auf jeden Fall etwas sehr Persönliches sein. Und klar bekommst Du Dein **MFG BIENENWEIDE** Projekt-Tagebuch wieder zurück, VERSPROCHEN!

Wenn Du Fragen hast, kannst Du Dich gerne bei uns melden. Das ist unsere E-Mail-Adresse:

**[bienenweide@deutsche-saatgut.de](mailto:bienenweide@deutsche-saatgut.de)**



**TRAGE HIER DEINEN NAMEN UND DEINE KONTAKTDATEN EIN:**

\_\_\_\_\_  
(Name)

\_\_\_\_\_  
(Telefon)

\_\_\_\_\_  
(Straße)

\_\_\_\_\_  
(PLZ, Wohnort)

\_\_\_\_\_  
(Telefon)

\_\_\_\_\_  
(E-Mail)

# MEINE BIENENWEIDE

Datum:

---

(Beschreibung)

---

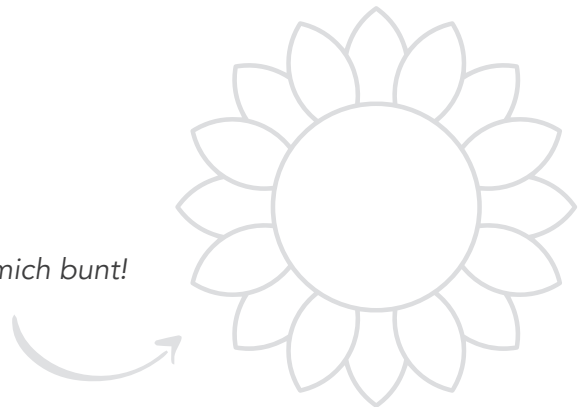
# MEINE BIENENWEIDE

Datum:

---

(Beschreibung)

*Mach mich bunt!*



# MEINE BIENENWEIDE

Datum:

---

(Beschreibung)

---

# MEINE BIENENWEIDE

Datum:

---

(Beschreibung)

---



# MEINE BIENENWEIDE

Datum:

---

(Beschreibung)



Summ, summ,  
summ ...



# MEINE BIENENWEIDE

Datum:

---

(Beschreibung)



# MEINE BIENENWEIDE

Datum:

---

(Beschreibung)

---

# MEINE BIENENWEIDE

Datum:

---

(Beschreibung)

---

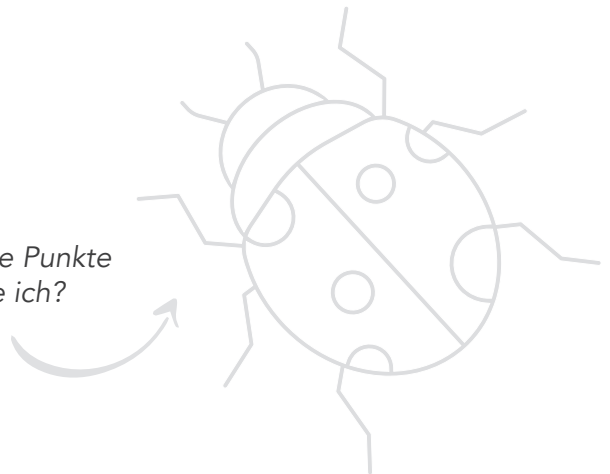
# MEINE BIENENWEIDE

Datum:

---

(Beschreibung)

Wie viele Punkte  
habe ich?



# MEINE BIENENWEIDE

Datum:

---

(Beschreibung)

---



# MEINE BIENENWEIDE

Datum:

---

(Beschreibung)

---

# MEINE BIENENWEIDE

Datum:

---

(Beschreibung)

---



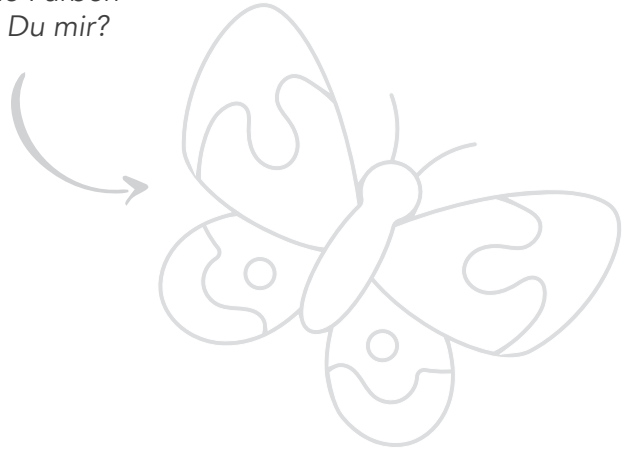
# MEINE BIENENWEIDE

Datum:

---

(Beschreibung)

Welche Farben  
gibst Du mir?



# MEINE BIENENWEIDE

Datum:

---

(Beschreibung)



# MEINE BIENENWEIDE

Datum:

---

(Beschreibung)

---

# MEINE BIENENWEIDE

Datum:

---

(Beschreibung)

---

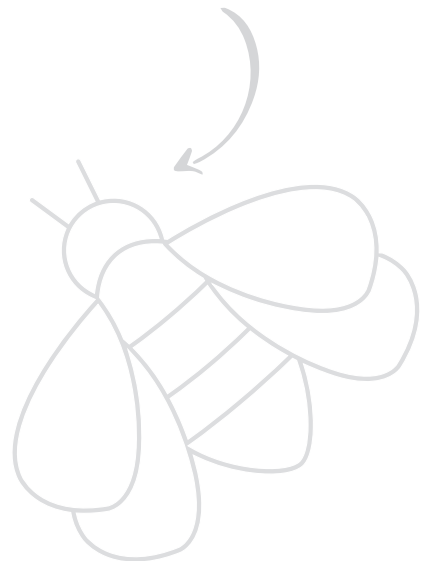
# MEINE BIENENWEIDE

Datum:

---

(Beschreibung)

*War ich auf Deiner  
Bienenweide schon  
zu Besuch?*



# MEINE BIENENWEIDE

Datum:

---

(Beschreibung)

---

# MEINE BIENENWEIDE CHECKLISTE

Schau doch mal, welche Pflanzen Du in Deiner Bienenweide alle gefunden hast:

## NUTZPFLANZEN:

- PHACELIA** – Wusstest Du, dass sie auch „Büschelschön“ genannt wird?
- SONNENBLUME**
- DILL** – findest Du auch in Deinem Essen – schmeckt besonders gut zu Lachs.
- MALVE**
- BORRETSCH** – bitte nicht in den Mund nehmen!
- RINGELBLUME**

## HÜLSENFRÜCHTE:

- ALEXANDRINERKLEE**
- LUPINE**
- ERBSE**
- SERRADELLA**
- WICKE**



Wusstest Du, dass Hülsenfrüchte auch Leguminosen heißen? Sie bilden kleine Knöllchenbakterien an ihren Wurzeln und können damit optimal den Stickstoff aus der Luft aufnehmen!



# DEUTSCHE SAATGUT

INVESTITION IN BODENSCHÄTZE

MFG Deutsche Saatgut GmbH  
Luise-Ullrich-Straße 20  
80636 München

Tel. 089 80 911 9000

Fax 089 80 911 9029

[info@deutsche-saatgut.de](mailto:info@deutsche-saatgut.de)

[deutsche-saatgut.de](http://deutsche-saatgut.de)